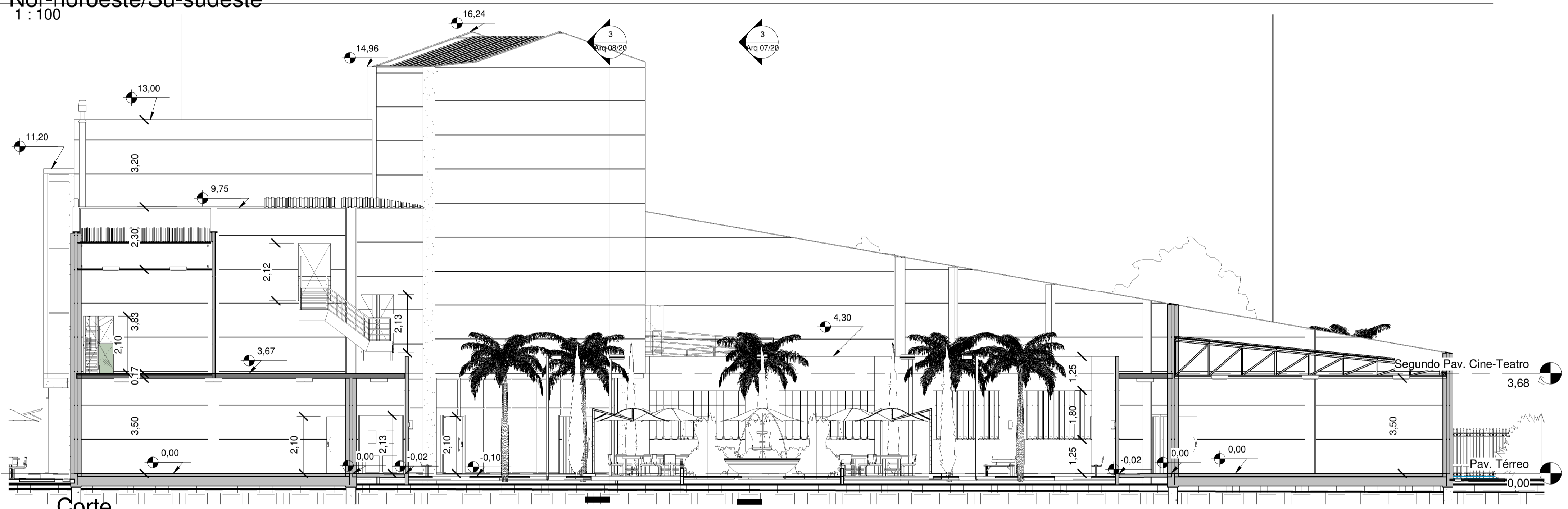
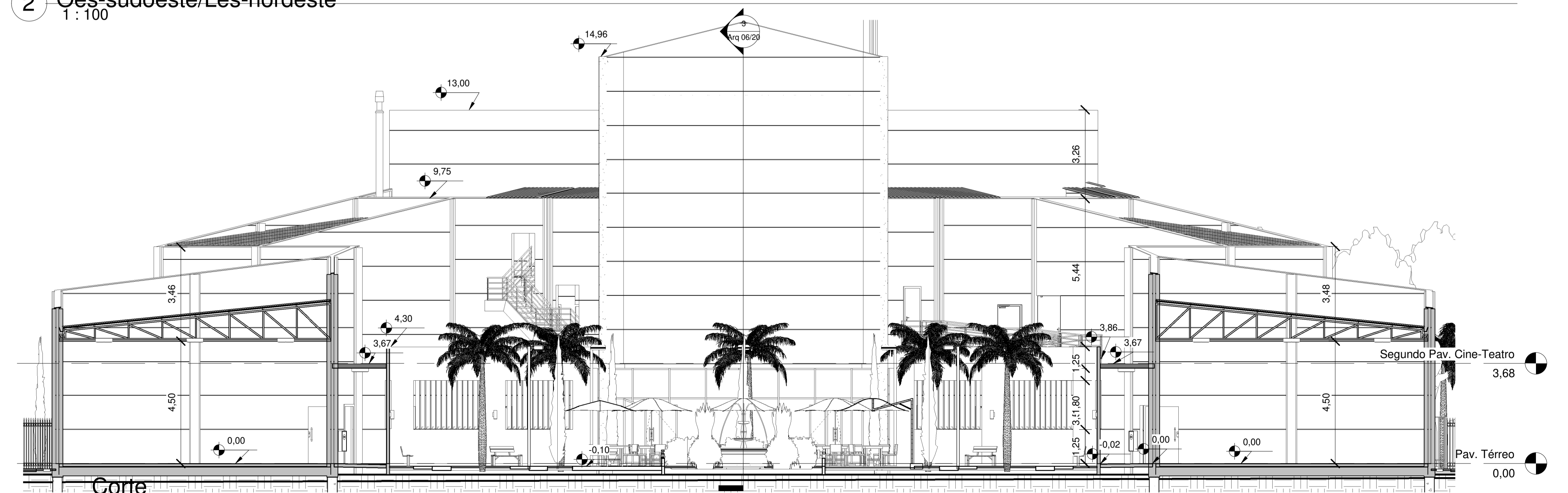


3 Nor-noroeste/Su-sudeste  
1 : 100



2 Oes-sudoeste/Les-nordeste  
1 : 100



1 Su-sudoeste/Les-nordeste  
1 : 100



# Arquitetônico

Ciente: Município de Barra do Quaraí

Tipologia: Centro Administrativo Municipal de Barra do Quaraí

Sito: Rua Visconde do Rio Branco s/nº Esq. c/Rua Garibaldi- Barra do Quaraí -RS

Assunto: Cortes Nor-noroeste/Su-sudeste, Oes-sudoeste/Les-nordeste e Su-sudoeste/Les-nordeste

Desenhadas por: Roberto Thevenet, Michelle Prade Escalante e Gabrielly Weiler Machado

Resp. Técnico:  
  
Roberto Thevenet  
Arquiteto e Urbanista CAU A 58010-4

Contratante:  
  
Município de Barra do Quaraí  
CNPJ:01.610.910/0001-59  
MAHER JABER MAHMUD  
Prefeito Municipal

Data: 10 de Abril 2022.

Escala: 1 : 100

Arq 07/20